

L'Observatoire Hommes / Milieux

Bassin minier de Provence :

Présentation & Actualités

Jean-Claude RAYNAL
Coordinateur scientifique OHM-BMP



Séminaire annuel de l'OHM-BMP, 10 octobre 2017, Bouc-Bel-Air

Fait structurant :

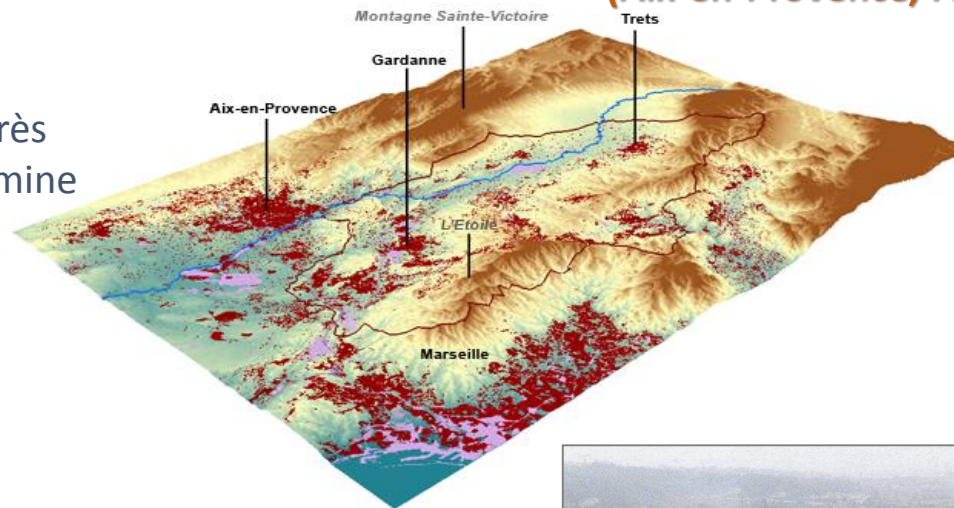
- Exploitation minière industrielle du bassin pendant près de deux siècles, développement urbain autour de la mine et des industries qui s'y greffent (legs de l'histoire).

Événement :

- Arrêt de l'exploitation minière (2003)

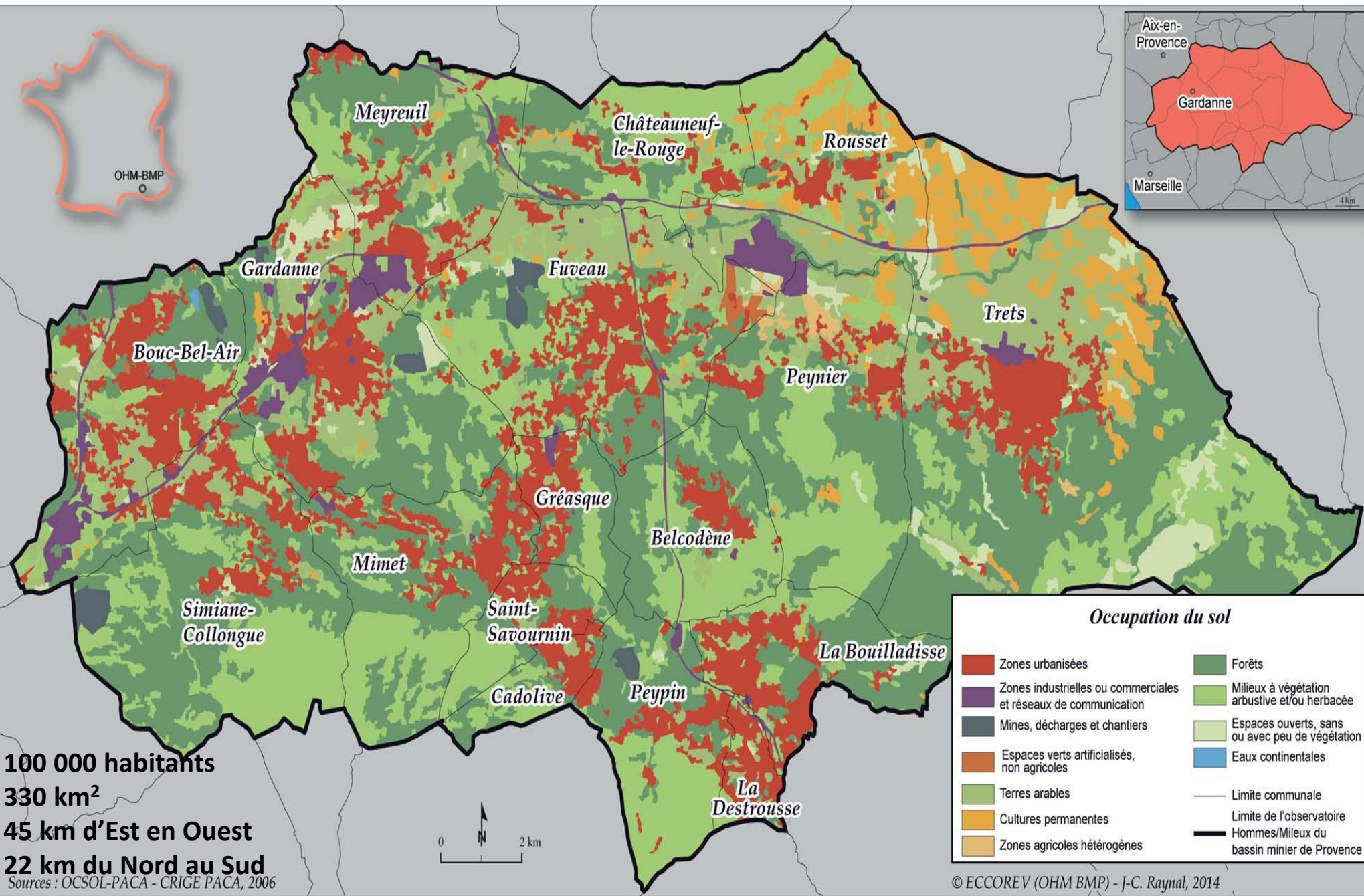
Thématiques clés :

- Interactions Homme/environnement (biodiversité, paysages, dynamiques urbaines et conflits d'usage de l'espace, ...)
- Devenir post-mine (transformation et devenir des grands établissements industriels, emploi, impacts miniers, ...)
- Environnement géo-physico-chimique (caractérisation et dynamiques, ...)
- Polluants, résilience, santé, perception de la qualité de l'environnement
- Transition énergétique et changement climatique
- Gouvernance et gestion environnementale



Site internet Contact :

- <http://www.ohm-provence.org>
- raynal@eccorev.fr

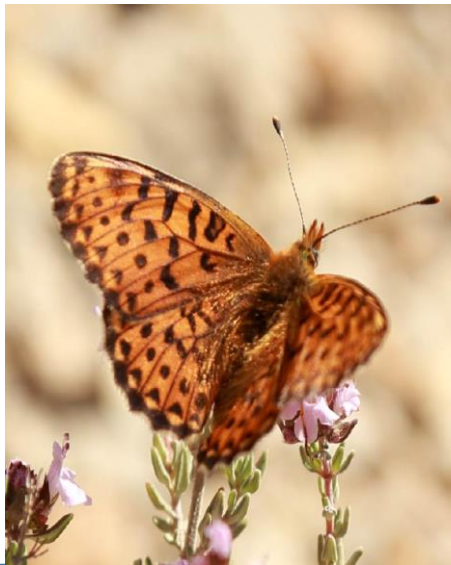


100 000 habitants
330 km²
45 km d'Est en Ouest
22 km du Nord au Sud

Sources : OCSOL-PACA - CRIGE PACA, 2006

Occupation du sol	
■ Zones urbanisées	■ Forêts
■ Zones industrielles ou commerciales et réseaux de communication	■ Milieux à végétation arbustive et/ou herbacée
■ Mines, décharges et chantiers	■ Espaces ouverts, sans ou avec peu de végétation
■ Espaces verts artificialisés, non agricoles	■ Eaux continentales
■ Terres arables	— Limite communale
■ Cultures permanentes	— Limite de l'observatoire
■ Zones agricoles hétérogènes	— Hommes/Milieux du bassin minier de Provence

2241 - Valdonne - Mines à Charbons - Puits Armand



Gouvernance de l'OHM-BMP :

Yves Noack (Directeur)



Dr. Y.
Noack

Nom	Prénom	Établissement	Fonction
BATTEAU	Pierre	Aix-Marseille-Université / IAE-CERGAM	Enseignant-Chercheur (Econométrie - Finance)
DAUMALIN	Xavier	Aix-Marseille-Université / TELEMME	Professeur (Histoire)
GACHET	Sophie	Aix-Marseille-Université / IMBE	Enseignant-Chercheur Écologie
GUIOT	Joël	CNRS / ECCOREV	Chercheur (Climatologie)
NOACK	Yves	CNRS / CEREGE	Chercheur (Géochimie) - Directeur de l'OHM-BMP
RAYNAL	Jean-Claude	CNRS / ECCOREV	Docteur en Géographie- Coordinateur scientifique de l'OHM-BMP



Séminaire de restitution de l'OHM-BMP des études 2016

10 octobre 2017

BOUC-BEL-AIR





driihm2017 : Séminaire annuel du LabEx DRIIHM 2017

9-11 mai 2017 Aveiro (Portugal)



**Prochain séminaire du LabEx
DRIIHM aura lieu au
printemps 2018 à Marseille**

Une forte implication de l'OHM BMP dans des projets inter-OHM



OHM I Estarreja

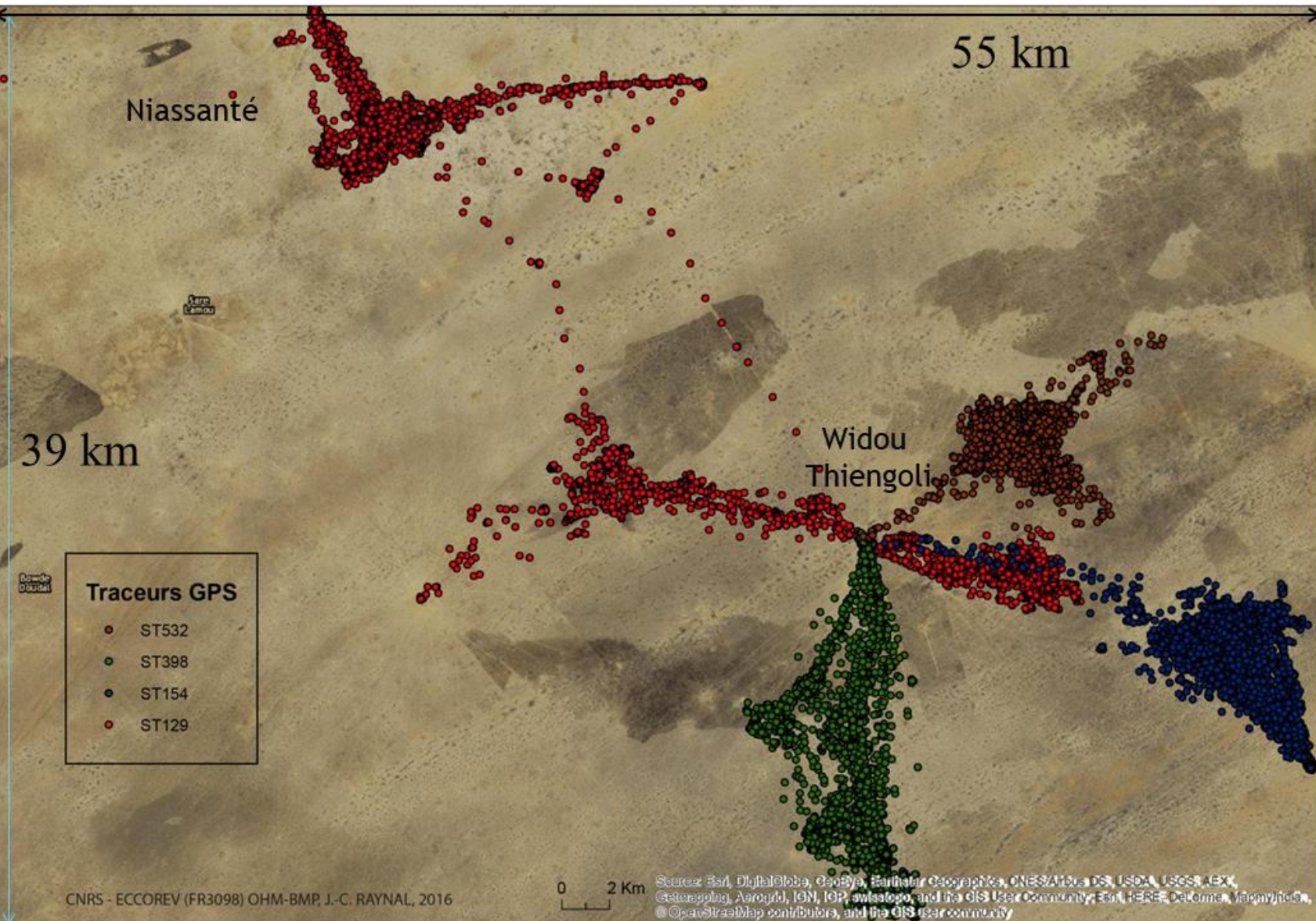


OHM I Téssékéré



OHM Vallée du Rhône





**Positions des 4
troupeaux
suivis depuis le
15 février 2016**



sélectionnez une activité de recherche :



Aluminium

Gibbsite

Calcium

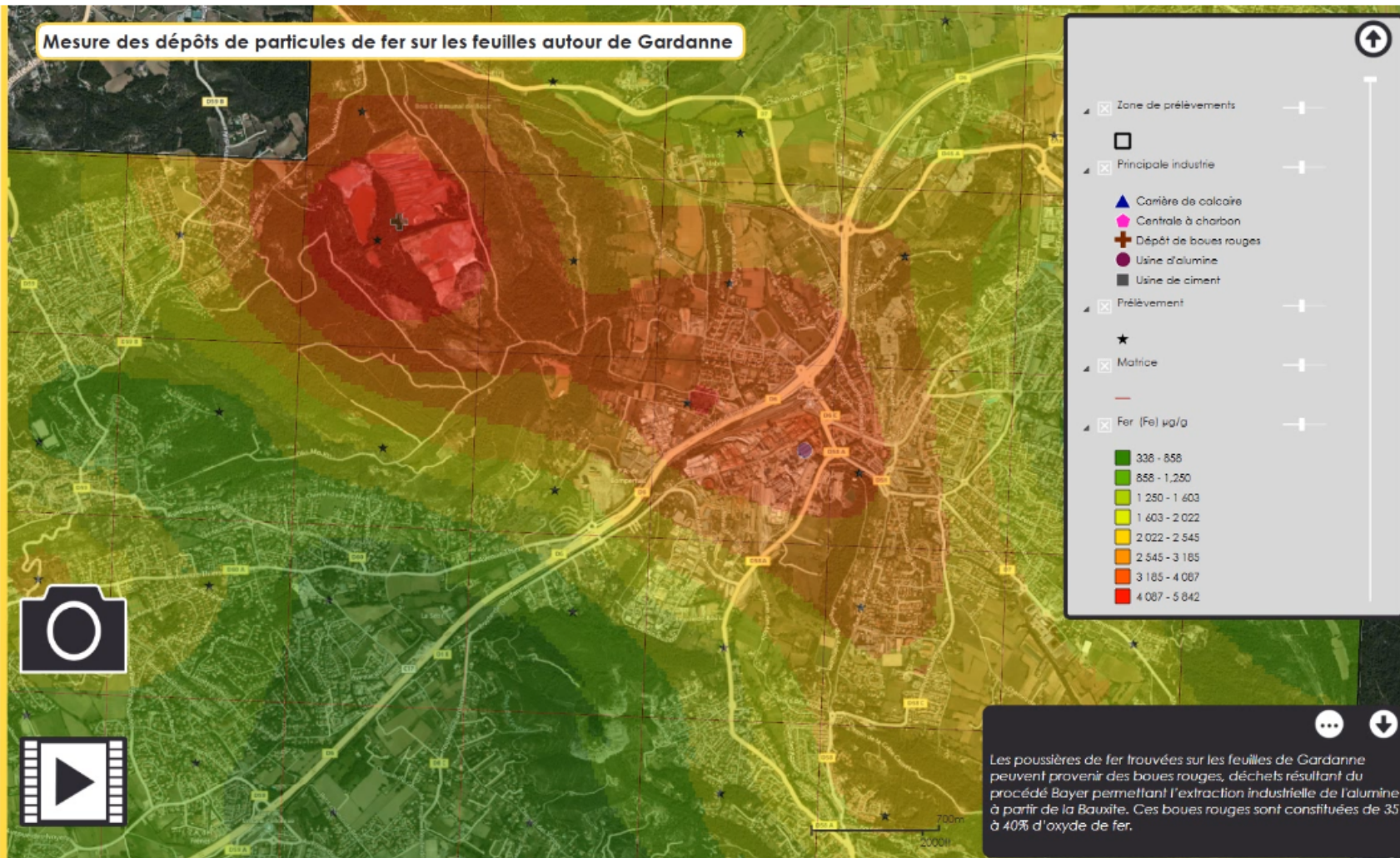
Chrome

Fer

Sodium



Mesure des dépôts de particules de fer sur les feuilles autour de Gardanne



Les poussières de fer trouvées sur les feuilles de Gardanne peuvent provenir des boues rouges, déchets résultant du procédé Bayer permettant l'extraction industrielle de l'alumine à partir de la Bauxite. Ces boues rouges sont constituées de 35 à 40% d'oxyde de fer.



PORTAIL EXPRIHME



APR 2017 : Lauréats de l'OHM-BMP

Référent	Intitulé	Laboratoire
Pierre BATTEAU	CLEAR : ChiLdren Environment AwaReness in the BMP basin	IMBE UMR CNRS 7263 - IRD 237
Mauve CARBONELL	Le rôle des responsables politiques locaux dans l'évolution des relations entre l'usine d'alumine de Gardanne et son milieu, XIXe-XXe.	TELEMME UMR 7303
Steven CRIQUET	REDMUD – Apports de boues rouges dans les sols : réponses et structuration des communautés microbiennes et végétales	IMBE UMR CNRS 7263 - IRD 237
Romain DAVID	GRAINES pour les OHM (Graphes et Analyse d'Informations reliant Environnement et Société pour les OHM)	IMBE UMR CNRS 7263 - IRD 237
Isabelle TECHER-ANDREO	DIGSOIL - Digital geochemical soil mapping in the areas of Estarreja, Vicdessos, Gardanne and Marseille : georeferenced stacking layers of geochemical mapping integrating environmental, urban planning, ecological and health data	EA CHROME, Université de Nîmes
Yves NOACK	GARDAL - Impact sanitaire et environnemental des émissions de particules atmosphériques liées au complexe usine d'alumine - site de stockage des résidus de traitement de bauxite.	CEREGE, UMR 7730
Y. NOACK & J.-C. RAYNAL	BMP-PROJET : Base de données Projet de l'OHM BMP	ECCOREV FR 3098
J.-C. RAYNAL & R. MATHEVET	Consen-sus : Construction d'un Outil Novateur de Simulation de l'Espace du Sanglier (<i>Sus scrofa scrofa</i> L.)	ECCOREV FR 3098 & CEFE-CNRS UMR 5175
Juliette ROUCHIER	Un dilemme de bien commun amusant fait-il apprendre ?	LAMSADE UMR 7243



Un dilemme de bien commun amusant fait-il apprendre ? (porté par J. Rouchier et C.Pardo)
développé sur 6 OHMs impliqués dès 2017

- WorkPackage1 (WP) théorique / un WP2 « *Jeu de rôle* » / WP3 « **Création d'un réseau d'écoles partenaires sur les territoires des OHM** »



① **Projet pluriannuel qui courra sur toute la durée du LabEx**

Le WP3 vise la Création d'un Site internet « EDD-ROHM » permettant :

- la communication de supports pédagogiques et de vulgarisation
- des échanges ponctuels et interactifs avec les chercheurs – Formations (MOOC)
- la création d'un **Forum** afin d'initier une correspondance citoyenne entre les enfants des écoles participantes

Important ! Recrutement dès cette année par le Labex de stagiaires (Médiation scientifique...) pour la création de supports de vulgarisation des recherches OHM (fiches, vidéos, enregistrements...)

*21 octobre 2016 : Présentation du Labex
DRIFM et des ohm Bassin minier de
Provence & Littoral méditerranéen,
MMSH Aix-en-Provence,*

*3 mars 2017 : Séminaire CHROME à
Université de Nîmes : "L'Observatoire Hommes |
Milieux du bassin minier de Provence (OHM-
BMP) :
Un Dispositif de Recherche Interdisciplinaire sur
les Interactions Hommes-Milieus".*

*23 mai 2017 : Mardi du Gred
Université Montpellier 3 : "Acquisition,
analyse et représentation des données au
sein des Observatoires Hommes |
Milieux".*



COLLOQUE PROSPECTIVES DU CNRS - INEE 2017

COLLOQUE PROSPECTIVES DU CNRS - INEE 2017

OHM **Human-Environment Observatory of the Mining Basin of Provence (OHM-BMP)** **LabEx DRIHM**

Yves NOACK, Director of OHM BMP
Jean-Claude RAYNAL, Scientific Coordinator of OHM BMP

Address :
www.ohm-provence.org
ohm.bmp@ecoreve.fr
Europe Méditerranée de l'Arbos 841, du CERCE BP 80
13545 AIX-EN-PROVENCE CEDEX 4 - FRANCE

Event :
Mining operations shut in 2003

Socio-ecological background :
Coal mining around the town of Gardanne for almost two centuries; associated industrial and urban development.

Key topics :

- Post-mining future.
- Economic, social and environmental mutations and resilience.
- Environmental, geological... physical, chemical and biological characterization and dynamics...
- Pollutants, health, environmental quality and perceptions.
- Land use and land representation's conflicts.
- Landscape and biodiversity impacts and dynamics.

Basic functions :

- Promoting interdisciplinary research focusing on the observation of men/environment interactions
- Collecting and organizing data and research to produce new research and to bring comprehensive knowledge of territorial dynamics to stakeholders

The OHM-BMP is a component of the DRIHM LabEx.

Journées prospectives l'INSU 2017 Surfaces et Interfaces continentales et Ecosphère

19/10/2017



EGPA/IIAS
European Group
for Public Administration



GEAP/IIASA
Groupe Européen
pour l'Administration Publique

Prix IGPDE du meilleur article du Séminaire francophone, GEAP 2017

Nous certifions que le Prix IGPDE du meilleur article du Séminaire francophone 2017 est attribué à :

Nathalie BOUTIN, Pierre BATTEAU, Sophie GACHET, Solange HERNANDEZ et Jean-Claude RAYNAL

« Conflits environnementaux locaux, dilemmes de la gestion publique et relations homme-nature »

Bovisa (Milan), Italie

Août 2017

Dr. Marcel GUENOUN
Pour l'IGPDE

Prof. Dr. Emil TURC & Prof. Dr. Jan MATTIJS
Pour le Comité scientifique du Séminaire francophone

Prof. Dr. Edoardo ONGARO
Président du GEAP



La place de l'expertise dans la controverse des boues rouges

Juliette Rouchier
LAMSADE - CNRS, Paris Dauphine

23 mars 2017 - commission "Gouvernance et concertation territoriale" de l'AFITE

19/10/2017

Participation de l'OHM-BMP à l'exposition
les "Vies d'ordures" de la Méditerranée
Au Mucem à Marseille



Vies d'ordures

De l'économie des déchets

Exposition 22 mars – 14 août 2017

Participation de l'OHM-BMP aux Ateliers du réseau des OHM

LabEx DRIIHM

Dispositif de Recherche Interdisciplinaire sur les Interactions Hommes-Milieus

[Accueil](#) [Les OHMs](#) [Actus](#) ▾ [Projets](#) ▾ [Productions](#) ▾ [Invités Scientifiques](#) [Docs/Post-Docs](#) ▾ [Séminaires](#) [Agenda](#) [Annuaire](#) [Applications](#) ▾



Événements à venir

10
Oct

Séminaire annuel de restitution de l'OHM
Bassin Minier de Provence

Bouc Bel Air - Bouc-Bel-Air

24
Oct

Séminaire annuel de restitution de l'OHMi
Tessekere

Université Cheik Anta Diop, Dakar - Dakar

26
Oct

Séminaire Base de données - OHMi Tesse-
kere

Dakar, Sénégal - Dakar

09
Nov

AROHM "Pollutions, mobilisations environ-
nementales et territoires : le cas des éco-
systèmes fluviaux et littoraux de Port
Saint-Louis du Rhône à Marseille"

Aix-Marseille

Ateliers du réseau des OHM (AROHM) 2017

Deux projets d'AROHM (Atelier du réseau des OHM) sont soutenus en 2017 :

- AROHM ATD « **Atelier Acquisition, Traitement des Données à référence spatiale** » – Formation destinée aux chercheurs DRIIHM non spécialistes (Projet porté par l'OHM Bassin Minier de Provence).
- AROHM « **Pollutions, mobilisations environnementales et territoires : le cas des écosystèmes fluviaux et littoraux de Port Saint-Louis du Rhône à Marseille** » qui prendra la forme d'un séminaire thématique sur une journée et demi (Projet porté par l'OHM Vallée du Rhône, Littoral méditerranéen et Bassin minier de Provence).

Nous communiquerons au plus tôt les dates et les modalités d'inscriptions à ces journées du ROHM.

◀ Suivant

Précédent ▶

19/10/2017

Quelques dates à retenir :

- **Appels à projets de recherche APR 2018**
- Ouverture le **15/10/2017** -- Clôture des soumissions le **30/11/2017**
- **Attention : 2 appels du Labex (2018, 2019).**

Le stockage des résidus de bauxite (« boues rouges ») sur le site de Mangearri (Bouc-Bel-Air) en relation avec le développement et l'avenir de l'usine d'alumine de Gardanne.

La chaudière biomasse de la centrale thermique de Gardanne-Meyreuil, son impact sur l'environnement local, son influence sur le développement de la forêt méditerranéenne, son rôle dans la transition énergétique et le changement climatique .

D'autres projets pourront être soutenus dans la mesure où ils s'inscrivent dans les thématiques classiques de l'OHM et s'ils présentent un caractère innovant.



Séminaire annuel de restitution de l'Observatoire Hommes-Milieus du Bassin Minier de Provence



Mardi 10 octobre 2017

**Salle des Fêtes du Complexe des Terres Blanches
36 Lotissement Terre Blanche
13320 Bouc-Bel-Air**



PROGRAMME

9h00 - Accueil

Ouverture de la rencontre

Richard Mallié (Maire de Bouc-Bel-Air), François-Michel Lambert (Député), Robert Chenorkian (CNRS - INEE)

Activités de l'OHM-BMP 2016-2017 & Actualités

Jean-Claude Raynal (ECCOREV, FR 3098)

Impact environnemental des émissions de particules atmosphériques sur Gardanne et Bouc-Bel-Air

Yves Noack et al. (CEREGE, AMU-CNRS)

Etude écosystémique d'un dépôt de résidus de bauxite en Provence : le cas du crassier du Griffon, Vitrolles

Mathieu Luglia et al. (IMBE, AMU-CNRS-IRD)

**Mécanismes et solutions réalistes de stabilisation de déchets industriels et de sols contaminés
en milieu méditerranéen par l'utilisation de résidus de bauxite (boues rouges)**

Patricia Merdy et al. (PROTEE (EA), Université de Toulon)

Discussion

Pause déjeuner

Imaginer le territoire de demain : le patrimoine comme levier de changement en EDD

Jean-Yves Lena et al. (GEODE, Université Toulouse 2-CNRS)

Urbanisation et Qualité des sols en Méditerranée : retour d'expérience à Gardanne et Rousset

Samuel Robert et al. (CEREGE, AMU-CNRS)

Quels sont les enjeux scientifiques posés par le développement de la filière bois-énergie en PACA?

Hendrik Davi et al. (INRA)

Approches spatiales et temporelles des capacités de restauration du terril du Défens (Meyreuil) par *Spartium junceum*

Hélène Folzer et al. (IMBE, AMU-CNRS-IRD)

Accroissement de l'aire de répartition géographique de *Megachile sculpturalis*, une espèce d'abeille envahissante en France

Benoit Geslin et al. (IMBE, AMU-CNRS-IRD)

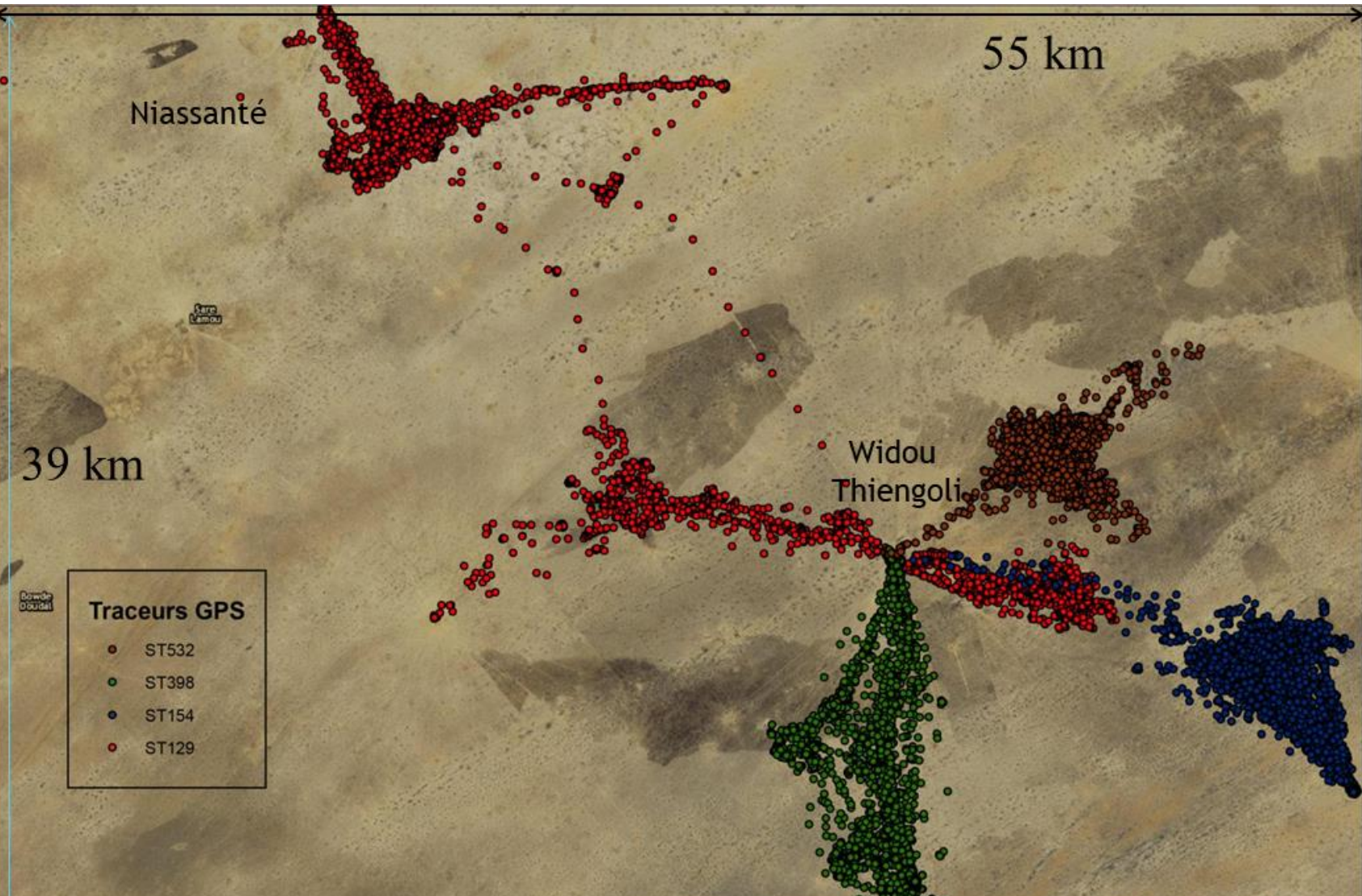
Effet de l'augmentation de la température et du risque de prédation sur la dérive d'amphipodes parasités de l'Arc

Hadrien Fanton et al. (IMBE, AMU-CNRS-IRD)

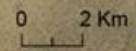
17h00 - Pot de convivialité



Merci de votre attention !

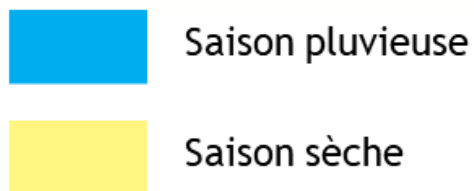
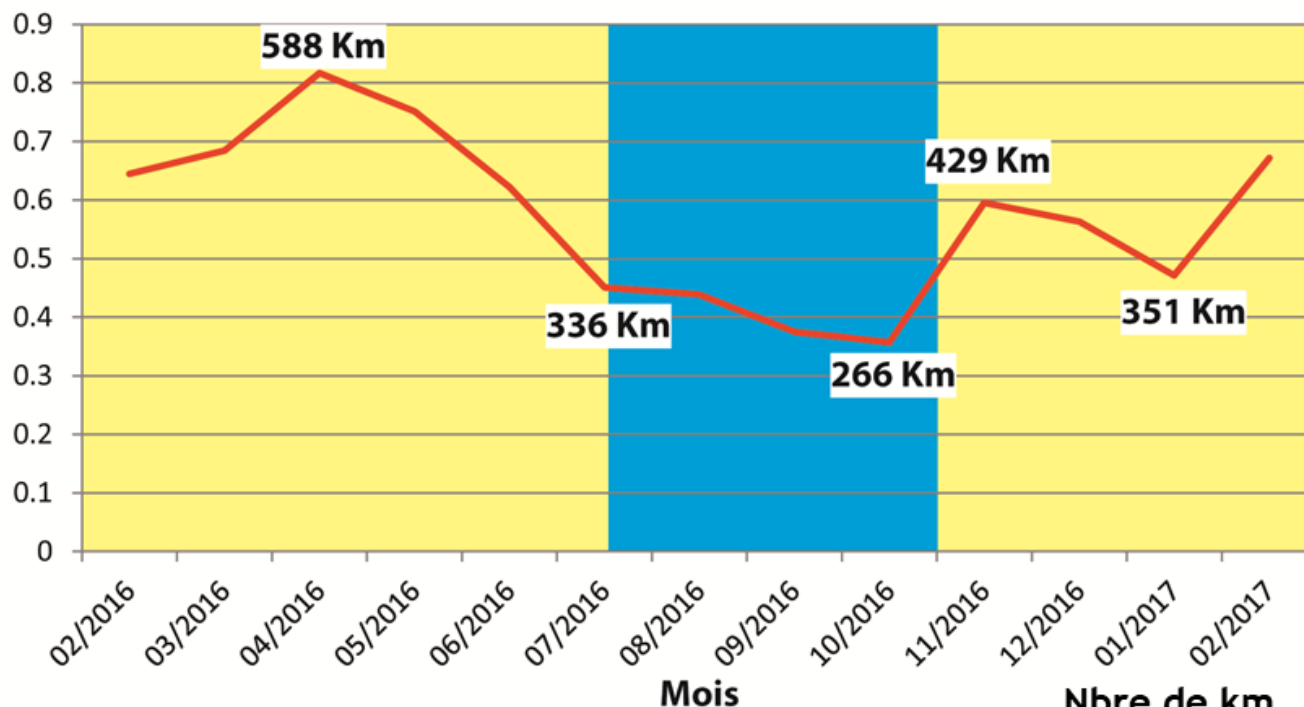


**Positions des 4
troupeaux
suivis depuis le
15 février 2016**



Distance parcourue par le troupeau ST 129

Km/h



Moy. mens. : 394 Km
 Moy. Journ. : 14 Km
 Dist. annu. : 5 120 Km (Dakar-Lille : 4 401 km)
 Surf Km² : 600 Km²

